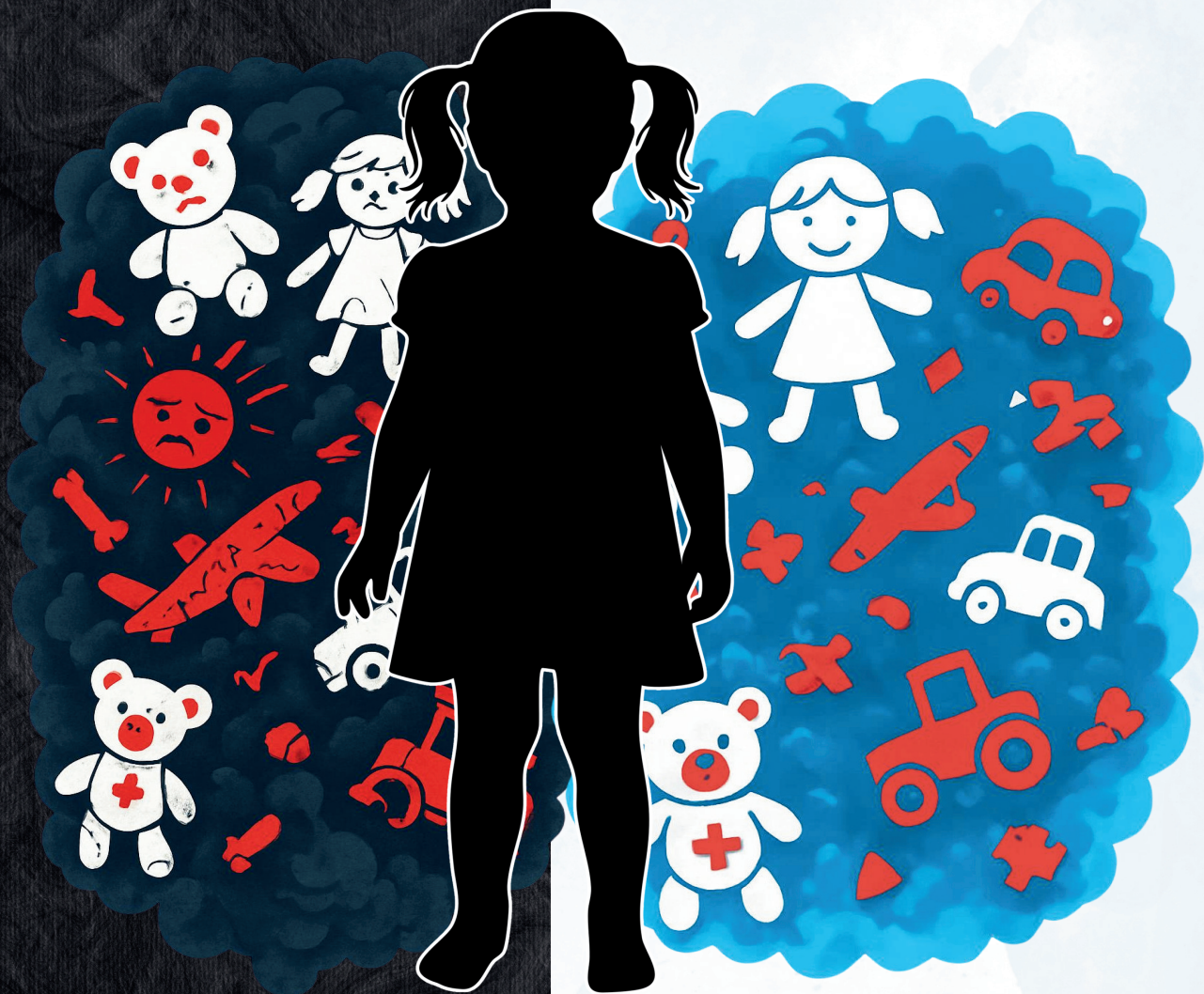


Gdy brakuje

opieki



z życia

przeżył

PRZEMOC KOŃCZY SIĘ TAM, GDZIE ZACZYNASZ TY!



Powiatowy Ośrodek
Interwencji Kryzysowej
w Oławie

ul. Kutrowskiego 31a
55-200 Oława
tel. 71 303 62 95 wew. 3

